

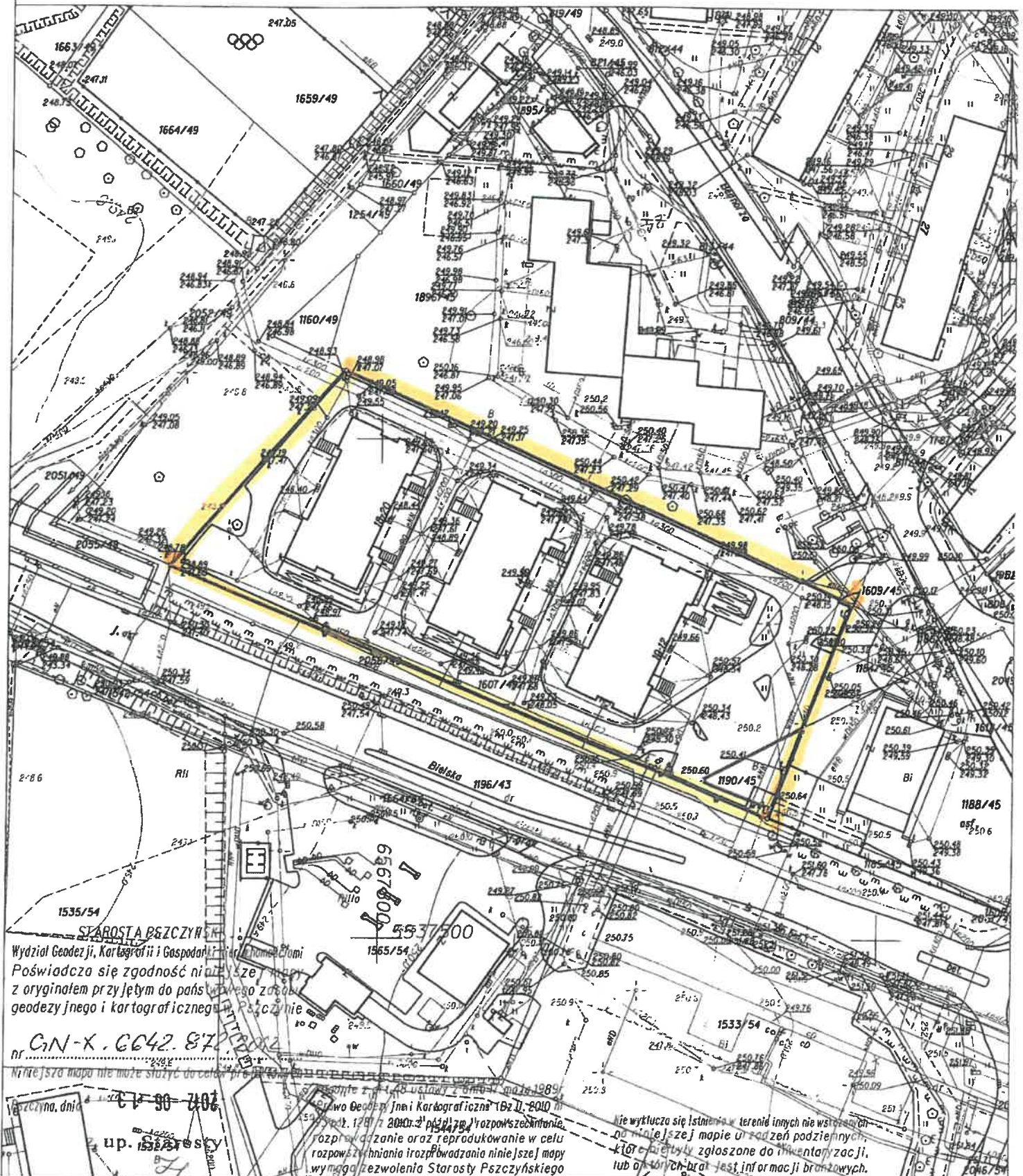
# WYRYS Z MAPY ZASADNICZEJ

SKALA 1:1000

Sekcje mapy: 6.123.29.13.1.4

obr. Pszczyna 0001, ark. 7: dz. 1190/45, 1607/49

BEDNORZA 10-20 - WSPÓLNOTA MIESZKANIOWA



STAROSTA PSZCZYŃSKI

Wydział Geodezji, Kartografii i Gospodarki Ziemi  
Poświadczam zgodność niniejszej mapy z oryginałem przyjętym do państwowego zasobu geodezyjnego i kartograficznego Pszczyny

nr GIN-X.6642.87.2002

Niniejsza mapa nie może służyć do celów prawnoprawnych

Pszczyna, dnia 17-09-2006

up. Stanisław

up. Stanisław

up. Stanisław

up. Stanisław

up. Stanisław

up. Stanisław

up. Stanisław

up. Stanisław

up. Stanisław

up. Stanisław

up. Stanisław

W dniu 17-09-2006 roku, na podstawie uchwały z dnia 18-09-2006 roku, rozporządzenia oraz reprodukcji w celu rozpowszechniania i rozprowadzania niniejszej mapy wymaga zezwolenia Starosty Pszczyńskiego

Nie wyklucza się istnienia w terenie innych nie wskazanych na niniejszej mapie urządzeń podziemnych, które należy zgłaszać do Inwentaryzacji, lub o których brać jest informacja branżowych.

Celina Indeka  
Sporządziła: Celina Indeka  
Specjalista



DOBRAWY 50A,B,C - WSPÓLNOTA MIESZKANIOWA

Województwo: śląskie

Powiat: pszczyński

Jednostka ewidencyjna: 241005\_4, Pszczyna (M)

Obręb: 0001, Pszczyna

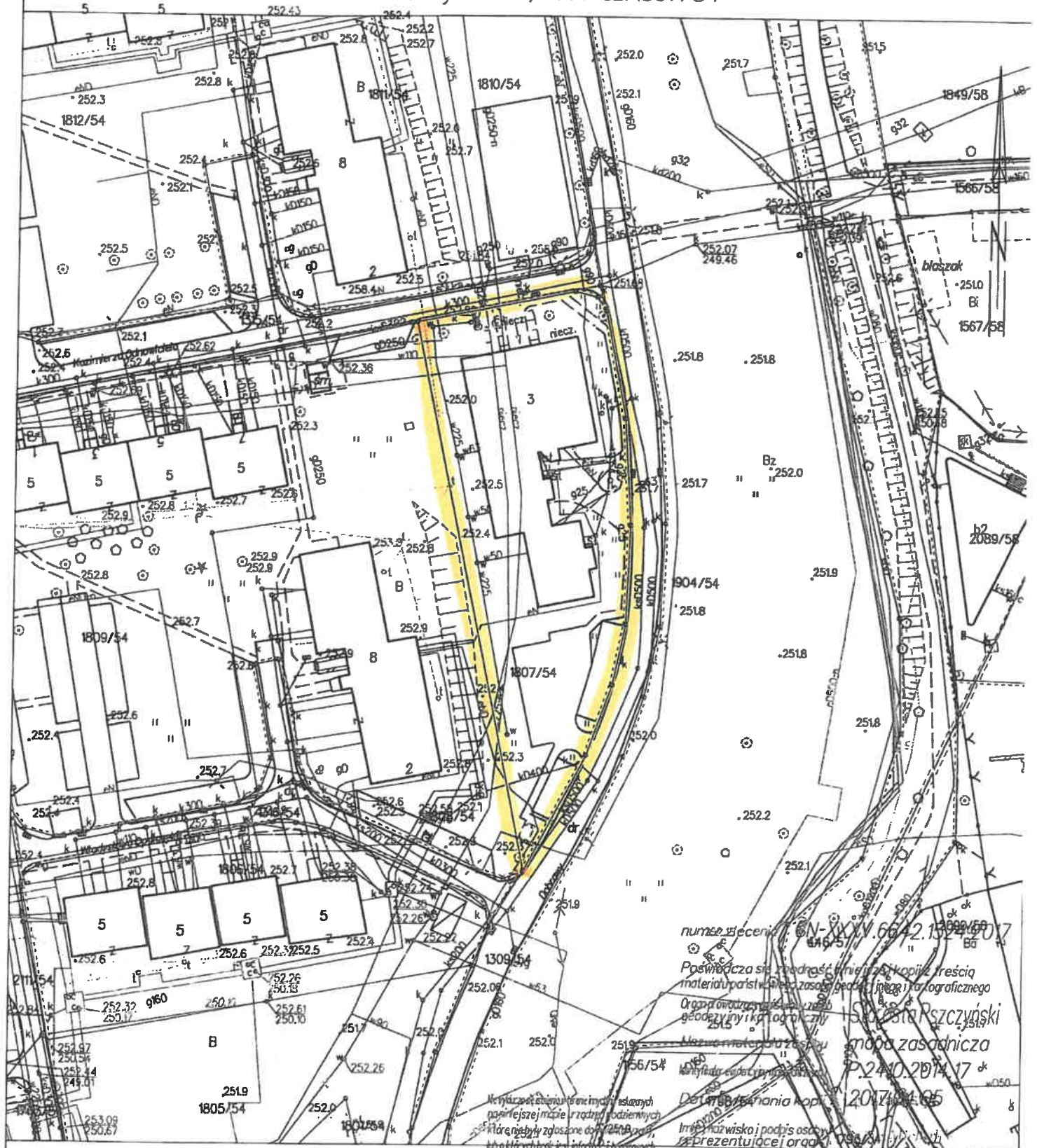
Arkusz: 7

## MAPA ZASADNICZA

SKALA 1:1000

Sekcje mapy: 6.123.29.18.1; 6.123.29.18.2; 6.123.29.13.4; 6.123.29.13.3

obr. Pszczyna 0001, ark. 7: dz. 1807/54



Sporządził(a) wydruk: Weronika Michalik

numer ewidencyjny: 241005\_4/1807/54  
Posiada się zgodność z treścią kopii treści  
materiału państwowego zasobów geodezyjnych i kartograficznych  
Organizacja państwowa: Urząd Geodezyjno-Kartograficzny  
Nazwa materiału: Mapa zasadnicza  
Kod materiału: P.2410.2014.17  
Data wydania: 2014.06.05  
Imię i nazwisko i podpis osoby  
prezentującej organ: [signature]

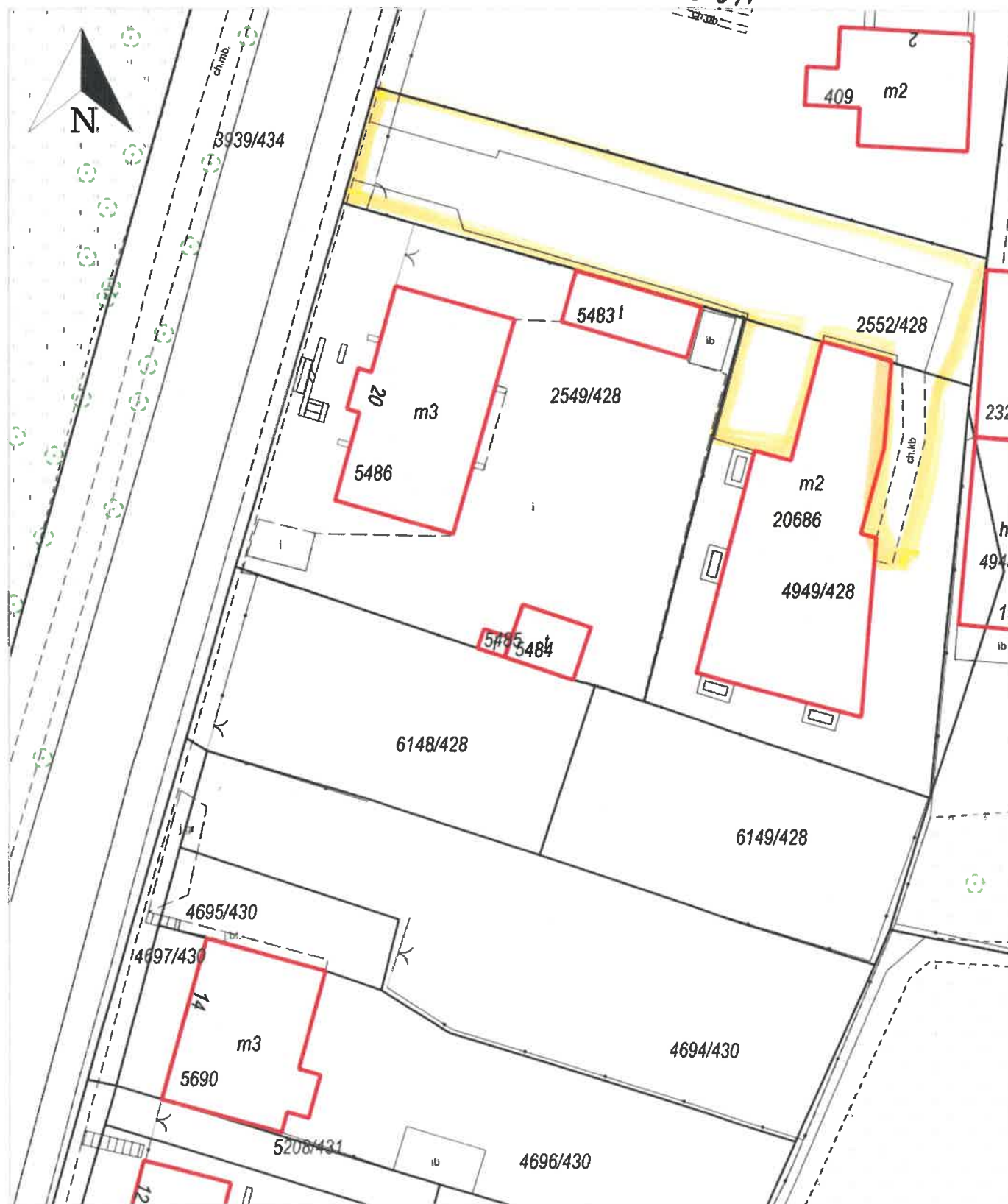
Województwo: śląskie  
Powiat: pszczyński  
Jednostka ewidencyjna: 241005\_4, Pszczyna (M)  
Obręb: 0001, Pszczyna  
Arkusz: 7

## Wydruk z systemu WebEwid

&lt; Podtytuł &gt;

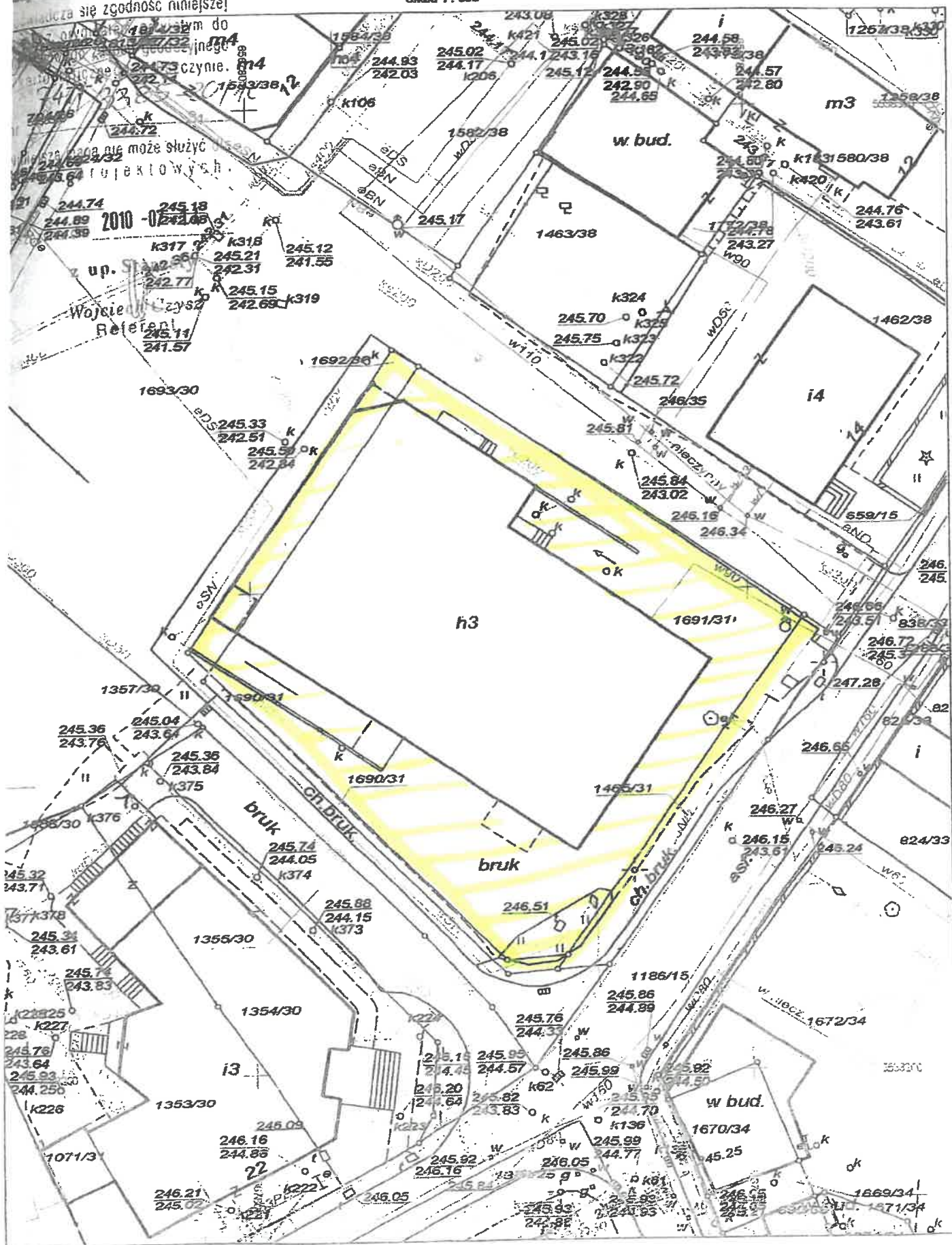
skala 1: 500

układ współrzędnych 2000 strefa 6 (18°)

KATOWICKA 22 - WSPÓLNOTA MIERKANTYJA  $x = 5538817.67, y = 6567926.69$  $x = 5538710.43, y = 6567837.08$   
Pszczyna, Pszczyna (M)



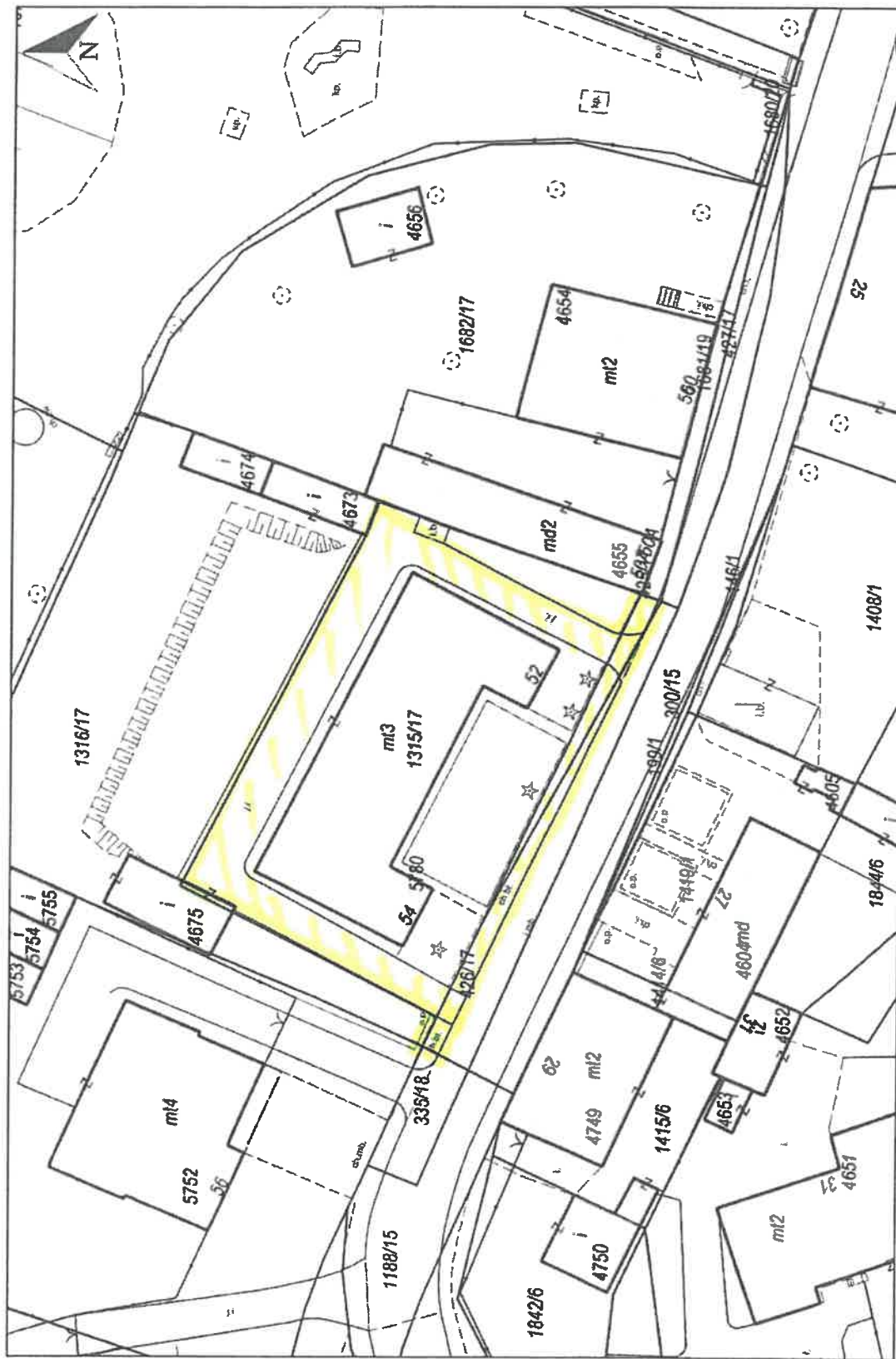
Skala 1:500



B

Wn Kopernika 52-54

# Wydruk mapy z systemu WebEWID



Wydruk w skali 1:500

Ustępniłone informacje nie są dokumentami w postępowaniach administracyjnych. Informacje z powiatowego zasobu geodezyjnego i kartograficznego (w tym dane z operatu ewidencyjnego i budynków Stanowiska Powiatowego w Przemyśle) należy zamawiać w Wydziale Geodezji. Dokumenty zawierające inne informacje przetwarzane w Wydziale Geodezji. Dokumenty zawierające inne informacje przetwarzane w Wydziale Geodezji.

Wydruk z systemu WebEWID

Sporządził: Mateusz Czoik



K. Jaskiego 169'-e,  
168'-e,



Wydruk w skali 1:1000

Utworzone informacje nie są dokumentami w postępowaniach administracyjnych i innych. Materiały zawierające informacje z powiatowego zasobu geodezyjnego i kartograficznego (w tym dane z operatu ewidencyjnego i budynków Powiatowego w Przeczynie) należy zamawiać w Wydziale Geodezji. Dokumenty zawierające inne informacje przetwarzane w Wewnętrznym Portalu Mapowym należy zamawiać w wydziałach merytorycznych, odpowiedzialnych za aktualizację tych danych.

Wydruk z systemu WebEWID

Sporządził: Mateusz Czoik

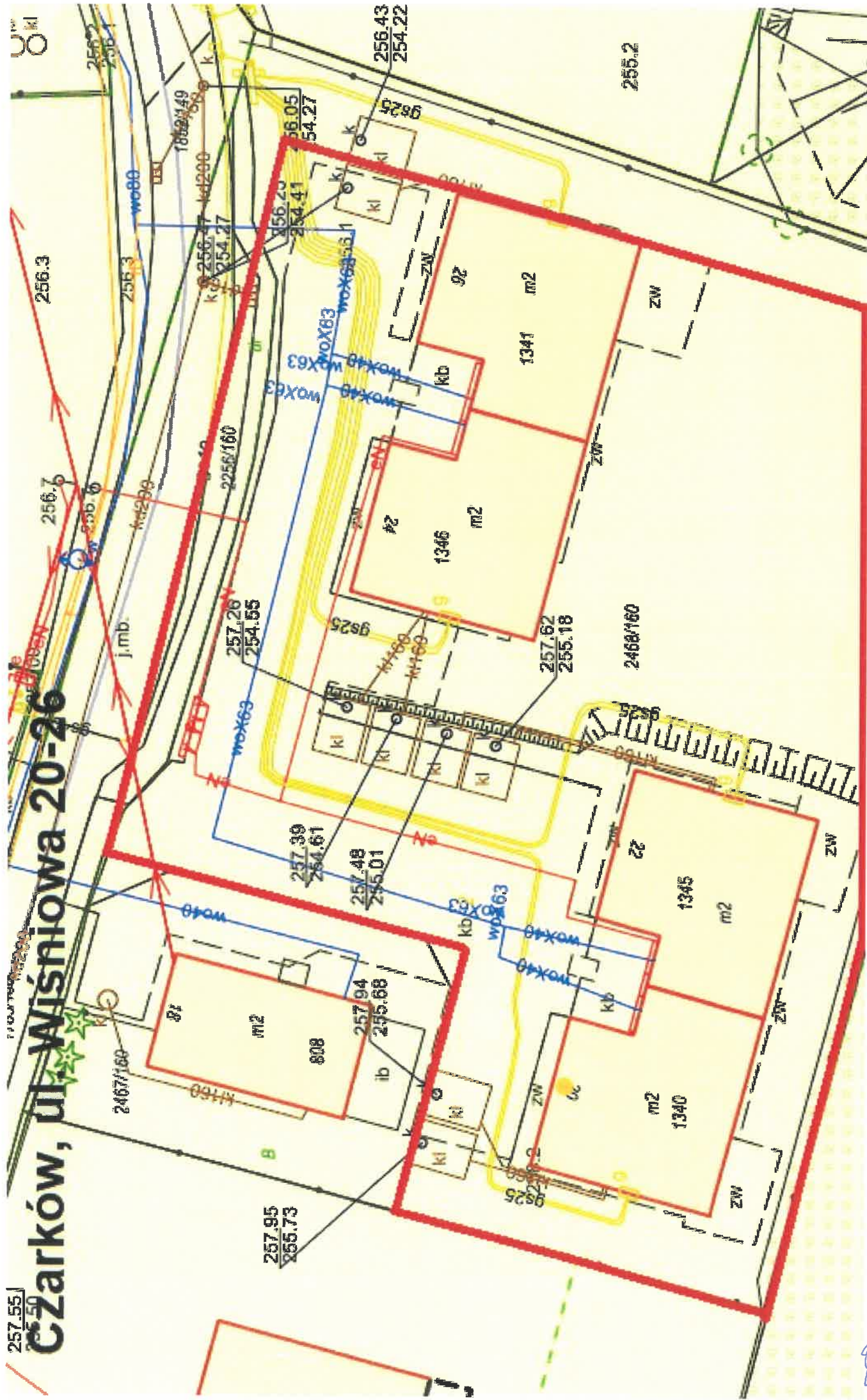


# Czarków, ul. Starowiejska 6a-d





**Czarków, ul. Wiśniowa 20-26**





## Wydruk z systemu WebEwid

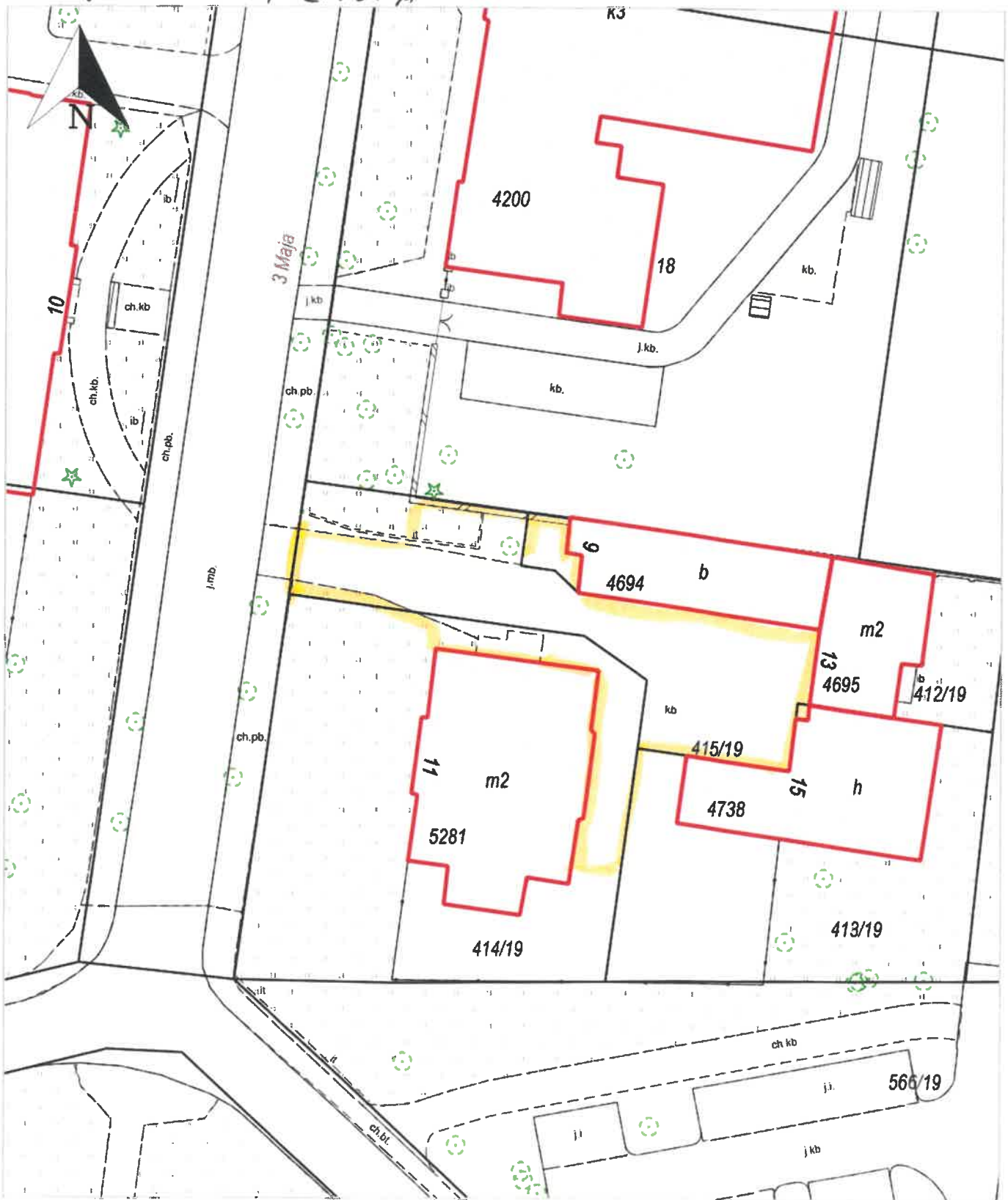
&lt; Podtytuł &gt;

skala 1: 500

układ współrzędnych 2000 strefa 6 (18°)

3 MAJA 11 - WSPÓLNOTA

x = 5538170.32, y = 6568262.53

x = 5538063.08, y = 6568172.93  
Pszczyna, Pszczyna (M)